

formations 2025



TRANSITION ÉCOLOGIQUE

ACCOMPAGNEMENT AUX CHANGEMENTS

DIALOGUE TERRITORIAL

ÉDUCATION NATURE ENVIRONNEMENT

Les missions de l'Ifrée



Les démarches d'éducation à l'environnement et d'accompagnement aux transitions sont indispensables face aux enjeux majeurs posés à nos sociétés dans le contexte de changement climatique que nous vivons.

Elles se développent, s'enrichissent et se diversifient au sein des territoires sous l'action des associations, des collectivités, des services de l'État, ...

L'Ifrée, organisme partenarial réunissant organismes publics et associations, a pour objet d'être un outil éducatif au service des acteurs « relais » de l'éducation à l'environnement et de la transition écologique et énergétique que sont :

- les salariés et bénévoles associatifs,
- les élus et techniciens de collectivités,
- les enseignants et autres agents des services de l'État,
- les porteurs de projets, les responsables d'organisations et les entreprises.

L'IFRÉE A POUR MISSION DE :

- ▶ **Professionaliser, consolider les compétences** des acteurs de l'éducation à l'environnement, et de la transition écologique et énergétique ;
- ▶ **Accompagner les acteurs des territoires dans la mise en œuvre du dialogue environnemental et la conduite de dispositifs participatifs** dans le cadre de leurs organisations et projets de transition écologique ;
- ▶ **Expérimenter de nouvelles démarches, concevoir des outils et publier et diffuser des ressources** relatives à l'éducation à l'environnement et à la Participation ;
- ▶ **Contribuer à développer la recherche et l'innovation relatives aux pratiques** de l'éducation à l'environnement et de la Participation, à travers des démarches réunissant praticiens et chercheurs.

Notre **démarche** de formation

DES FORMATIONS OUVERTES À TOUS

Les formations sont ouvertes aux éducateurs, formateurs, animateurs, enseignants, techniciens, agents de l'État et des collectivités territoriales, responsables associatifs professionnels ou bénévoles, ...

DES FORMATIONS CONÇUES ET ANIMÉES POUR RÉPONDRE AU PLUS PRÈS DES PRÉOCCUPATIONS ACTUELLES ET DES PROJETS DES PROFESSIONNELS

- ▶ **Les formations programmées sont élaborées pour répondre aux besoins recueillis auprès d'employeurs et de salariés** des secteurs professionnels concernés.
- ▶ **Les démarches de formation sont dynamiques**, privilégiant la mise en situation des participants, le travail coopératif entre les stagiaires, les rencontres avec des acteurs de terrain.
- ▶ **Les formations sont élaborées avec le souci constant d'opérationnalité.** Des temps sont systématiquement consacrés au transfert des apprentissages aux situations des participants.
- ▶ **Les formations privilégient la mixité et la diversité des participants.** La pluralité des points de vue et des expériences est un gage de la richesse des échanges.

DES FORMATEURS PRATICIENS

Ils sont choisis pour leur **expérience dans les différents domaines de formation concernés**. Leurs interventions s'appuient sur leurs pratiques professionnelles nombreuses et diversifiées.

DES PARTENARIATS

L'Ifrée est **partenaire de réseaux territoriaux de l'Éducation à l'Environnement et Développement Durable (EEDD) et d'organismes associatifs et publics régionaux et nationaux** avec qui il coopère pour mener des projets de formations répondant aux besoins des acteurs de la transition écologique et énergétique.



La certification qualité a été délivrée au titre de la catégorie d'action suivante : actions de formation

Les **formatrices** et **formateurs**

7 formatrices et formateurs de l'Ifrée et 27 formatrices et formateurs partenaires sont mobilisés pour élaborer et animer les formations « **programmées** », les formations « **sur mesure** ». D'autres formateurs sont susceptibles d'être mobilisés en fonction de demandes spécifiques de formations ou pour prendre part à l'ingénierie de nouvelles formations.

Ces professionnels contribuent activement à l'analyse des besoins des employeurs et salariés et sont force de propositions de nouvelles formations, et d'évolutions dans les contenus et modalités pédagogiques des formations reconduites.

Pour élaborer et conduire les formations pour répondre au mieux aux besoins, l'Ifrée s'appuie sur des intervenants expérimentés et aux compétences multiples et diversifiées : participation, médiation, arts sensibles, accompagnement aux changements, pratiques éducatives et pédagogiques...



Annie Bauer



Marc Bêteau



Marc Bonneau



Cécile Dekens Delcourte



Marie Eraud



Stéphanie Guiné



Fanny Le Moal



Myriam Bacqué
Maison de
la Communication



Estelle Barbeau
Département 79
Service Zoodyssée



Jody Berton
CPIE Pays Creusois



Sylvie Caillaud
Charente Nature



Sally Chadja
Maison de
la Communication



Bruno Dallogeville
Pour les enfants
du pays de Beyleme



Kim Delagarde
La Bêta-Pi



Alexandre Dutrey
Charente Nature



Crystèle Ferjou
GRAINE
Poitou-Charentes



Charlotte Gervais
Régalade



Pierre-Yves Guihéneuf
Institut de la concertation et
de la participation citoyenne



Katia Jacquel
Jardins d'Isis



Danièle Lassalle
Formatrice consultante
indépendante



Delphine Latron
Mouvement d'Ensemble



Valérie Lebarbier
CPIE Gâtine Poitevine



Julien Malherbe
La Bêta-Pi



Lara Mang-Joubert
CAE Mosaïque



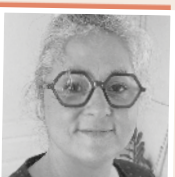
Serge Mang-Joubert
Oxalis Scop



Rémi Marcotte
Les Jardins respectueux



Damien Marie
Parc Naturel Régional
Marais Poitevin



Marie Mazens
GRAINE Poitou-Charentes



Benoît Monadier
Les Jardins respectueux



Anne-Paule Mousnier
Éducatrice formatrice
indépendante



Alexiane Spanu
GRAINE
Poitou-Charentes



François Teyssié
Groupe Ornithologique
des Deux-Sèvres



Pierre Toutan
Les Petits
Débrouillards NA



Valérie Urman
#VU,
Rendre les citoyens visibles

L'Ifrée vous accompagne dans **votre**

*Je cherche
à actualiser
et compléter
mes compétences*

**Un programme de 23 formations
de courte durée, dispensées
en présentiel et/ou à distance,
avec d'autres professionnels**




*Je cherche à acquérir
et valider un nouveau
champ de compétences
dans le domaine
de la participation*

**2 parcours
de formation qualifiante,
de 11 jours en alternance
sur plusieurs mois**

Voir pages 26 à 29

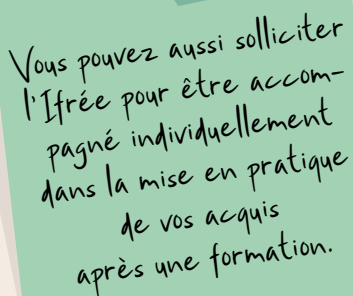
professionnalisation



*Nous cherchons
à nous former
en équipe, en réseau*

**Des formations sur mesure,
conçues selon vos besoins
et disponibilités,
dispensées dans le lieu
de votre choix**

Voir pages 36 à 38



*Vous pouvez aussi solliciter
l'Ifree pour être accom-
pagné individuellement
dans la mise en pratique
de vos acquis
après une formation.*

*Pour répondre
à vos questions*

Marc Bonneau 06 30 01 09 01

marc.bonneau@ifree.asso.fr



sommaire

LES FORMATIONS « PROGRAMMÉES » **10**

Actualiser et compléter ses compétences

Accompagner la transition écologique

Mieux contribuer aux changements auxquels nous faisons face individuellement et collectivement

- Comprendre et accompagner les changements (niveau 1) 10
- Le changement : méthodes et postures (niveau 2) 11
- Sensibiliser à la transition énergétique 12
- De l'éco-anxiété à l'éco-résilience 13

Intervenir auprès de tous les publics

Diversifier ses publics, les aider à progresser, consolider ses démarches pédagogiques

- Mobiliser les publics : de la sensibilisation au passage à l'action (niveau 1) 14
- Mobiliser les publics : de la sensibilisation au passage à l'action (niveau 2) 15
- La pratique du débat dans les démarches d'Éducation à l'Environnement et Développement Durable 16
- Évaluer une animation au service des participants et de l'animateur 17
- Concevoir et animer des formations d'adultes 18
- Aller vers les entreprises **NOUVEAU** 19

Animer le travail coopératif

Favoriser « l'intelligence collective », permettre aux personnes de produire ensemble efficacement

- Concevoir et animer des réunions selon une approche participative 20
- Des outils pour animer le travail collectif 21
- Consolider sa pratique de l'écoute active **NOUVEAU** 22

S'initier à l'approche participative

Engager un dispositif participatif adapté sur son territoire

- Dispositifs participatifs : distinguer pour mobiliser à bon escient 23
- Concevoir et animer le dialogue territorial 24

Se professionnaliser dans le domaine des dispositifs participatifs

Élaborer et mettre en œuvre des dispositifs de concertation et de consultation dans toutes situations

- Faciliter l'élaboration collective **NOUVEAU** 26
- Concevoir et coordonner des démarches participatives **NOUVEAU** 28

Éduquer dans la nature et à l'environnement

Sortir, diversifier ses approches, consolider ses pratiques

- Construire ses pratiques d'éducation à l'environnement :
les fondamentaux éducatifs et pédagogiques 30
- Approches sensibles, retisser le lien à la nature 31
- Conter la biodiversité pour sensibiliser et éduquer 32
- L'approche « art et nature » en éducation à l'environnement 33
- Animer et faire vivre un « coin nature » 34
- Petite enfance et éducation nature environnement 35

LES FORMATIONS « SUR MESURE » 36

Se former **en équipe, se former sur son terrain**

Étapes et modalités d'inscription **40**

CONSULTEZ RÉGULIÈREMENT NOTRE SITE INTERNET

www.ifree.asso.fr

*Découvrez toutes les informations concernant nos formations
et, notamment celles mises en ligne au cours de l'année.*

POUR VOUS INSCRIRE :

inscription.ifree.asso.fr



COMPRENDRE ET ACCOMPAGNER LES CHANGEMENTS (NIVEAU 1)

HYBRIDE

Même si le chemin vers les changements peut sembler évident et déjà engagé pour les animateurs et éducateurs, ce n'est pas forcément le cas pour leurs publics, qui peuvent osciller entre des attitudes d'envie de changer ou de résistance. Dénis, colère, fuite, agacement... ces résistances peuvent prendre de nombreuses formes et sont difficiles à prendre en compte.

► Cette formation propose d'identifier de quelle manière favoriser le plus durablement possible les changements individuels et collectifs, et d'acquérir une culture solide de la notion de changement et des processus qui sont à l'œuvre, afin également de garder confiance et motivation.

OBJECTIFS

- Identifier les enjeux cognitifs et émotionnels activés lors d'un processus de changement.
- Repérer les enjeux de l'accompagnement, tout au long du processus.
- Identifier le lien avec ses missions professionnelles, dans le domaine de l'éducation, de l'environnement ou de la transition écologique.

CONTENUS

- Les différentes approches du changement et des processus du changement issus de la psychosociologie, de la communication non violente et de l'éducation à l'environnement.
- Les conditions du changement ainsi que les motivations et résistances au changement.
- Les différents modes d'accompagnement existants (expertise, animation et facilitation) et leur adéquation aux différents contextes rencontrés.
- L'écoute, la reformulation et les questions capacitanes pour accueillir les résistances.

PUBLIC

- Éducateurs à l'environnement, responsables pédagogiques, chargés de missions environnement et développement durable, chargés de démarches de concertation, responsables de structures éducatives.
- Tout professionnel de l'environnement, de l'écologie ou de la transition et qui souhaite développer ses compétences en accompagnement du changement.

DÉMARCHE DE FORMATION

- Alternance d'interventions en séance plénière, de mises en situation et de temps d'échanges et de réflexion en ateliers. En fonction des conditions, plusieurs temps seront proposés en plein air.
- Plus qu'un simple apport de connaissances, les participants sont invités à vivre une expérience de changement, qui se veut également ressourçante et conviviale.

FORMATEUR

- Serge Mang-Joubert, Facilitateur de transitions personnelles et collectives, formateur – OXALIS SCOP.



FORMATION A1 DATES ET LIEU

Du mardi 15 au jeudi 17 avril 2025 à 12h, à Niort (79)
et 2h à distance le jeudi 15 mai 2025.
Inscription avant le 15 mars 2025.

COÛT PÉDAGOGIQUE

À titre individuel : 150 €* – Au titre de la formation
professionnelle continue : 900 €*.

Accompagner la transition écologique

LE CHANGEMENT : MÉTHODES ET POSTURES (NIVEAU 2)

PRÉSENTIEL

La question du changement est bien souvent au cœur des démarches d'éducation à l'environnement et de transition écologique. Il est donc essentiel pour les animateurs et les éducateurs d'être en capacité d'adopter une posture qui soit la plus favorable possible aux changements individuels et collectifs, sans tomber dans l'épuisement ou le sentiment d'impuissance liés au contre-emploi des postures d'expertise et d'animation.

- Suite de la formation « Comprendre et accompagner les changements », ce module d'approfondissement vous propose d'acquérir des méthodes d'accompagnement au changement.

OBJECTIFS

- Identifier les atouts et limites des trois modes relationnels (postures) que sont l'expertise, l'animation et la facilitation, au service du changement chez l'adulte.
- Savoir les mettre en œuvre à bon escient dans ses projets professionnels pour limiter l'épuisement et le sentiment d'impuissance.
- Concevoir et analyser des projets avec le prisme de l'accompagnement du changement pour plus d'efficacité.

CONTENUS

- Les 3 postures professionnelles : caractéristiques, atouts, limites pour le changement.
- Les outils de la facilitation.
- Deux grilles d'analyse de projet : « cartographie systémique du changement » et « ingrédients clefs d'un espace d'accompagnement ».

PUBLIC

- Éducateurs à l'environnement, responsables pédagogiques, chargés de missions environnement et développement durable, chargés de démarches de concertation, responsables de structures éducatives...
- **Prérequis** : avoir participé au stage de niveau 1 ou d'autres stages animés par le formateur.

DÉMARCHE DE FORMATION

- Alternance d'interventions en séance plénière, de mises en situation et de temps d'échanges



et de réflexion en ateliers. En fonction des conditions, plusieurs temps seront proposés en plein air.

- L'accent sera mis sur la démarche réflexive et l'observation des postures d'accompagnement. Mise en pratique des outils de la facilitation à partir des changements vécus par les stagiaires eux-mêmes et de leurs cas concrets professionnels.

FORMATEUR

- Serge Mang-Joubert, Facilitateur de transitions personnelles et collectives, formateur – OXALIS SCOP.

FORMATION A2 DATES ET LIEU

Du mardi 25 à 14h au jeudi 27 novembre 2025 à 17h30, à Niort (79).

Inscription avant le 25 octobre 2025.

COÛT PÉDAGOGIQUE

À titre individuel : 125 €* – Au titre de la formation professionnelle continue : 750 €*.

Pour toute situation de handicap, et/ou besoins d'aménagement particuliers, nous contacter au **05 49 09 96 94**

* Prix non soumis à TVA, suivant Art. 261.4.4 a du CGI

SENSIBILISER À LA TRANSITION ÉNERGÉTIQUE

Chacun est fortement bousculé dans son rapport quotidien à l'énergie et poussé à agir. Il faut sans attendre réduire les consommations, changer d'habitudes, choisir parmi de nombreuses technologies... Au-delà des efforts immédiats, il est nécessaire de mieux comprendre ce sujet complexe, retrouver du sens aux solutions ou gestes prescrits, mieux identifier ses marges de progression personnelles pour moins subir et mieux intégrer ces évolutions.

► **Éducateurs, animateurs, conseillers énergie**, cette formation vous propose de découvrir des outils d'animation facilement mobilisables pour initier ou conforter des actions éducatives sur le thème de la transition énergétique dans un cadre individuel ou collectif.

OBJECTIFS

- Identifier des actions de sensibilisation adaptées à son public et à son contexte.
- Repérer les attentes et besoins des publics sur ce sujet complexe.
- Repérer les intérêts et principes d'une approche par la sobriété.

CONTENUS

- Les publics, les différentes perceptions du sujet, leurs attentes et besoins.
- Outils, animations, matériels existants et mobilisables facilement dans une démarche de sensibilisation.
- La notion d'efficacité énergétique, ses limites, les principes de la sobriété volontaire.
- Repères scientifiques et techniques, différentes technologies existantes et leurs limites.
- Les principaux acteurs et initiatives en matière de transition énergétique dans les territoires.

PUBLIC

- Éducateurs, animateurs, médiateurs, conseillers énergie, spécialisés ou non.
- Toute personne souhaitant initier une démarche de sensibilisation sur son territoire, auprès de ses publics ou dans son établissement ou sa structure.

DÉMARCHE DE FORMATION

- Présentation et mise en œuvre d'outils et supports d'animation.
- Apports scientifiques et techniques en fonction des besoins des participants.

FORMATEURS

- Kim Delagarde, Directeur, formateur – La Bêta-Pi (79).
- Pierre Toutan, Coordinateur – Les Petits Débrouillards Nouvelle-Aquitaine.



FORMATION A3 DATES ET LIEU

Les mercredi 2 et jeudi 3 juillet 2025, à Poitiers (86).
Inscription avant le 2 juin 2025.

COÛT PÉDAGOGIQUE

À titre individuel : 100 €* – Au titre de la formation professionnelle continue : 600 €*.

Accompagner la transition écologique

HYBRIDE

DE L'ÉCO-ANXIÉTÉ À L'ÉCO-RÉSILIENCE

En tant qu'acteurs au service des défis écologiques, nous sommes confrontés à des manifestations croissantes d'éco-dissociation (dénî, paralysie, confusion, rejet...) et d'éco-anxiété (fortes émotions de tristesse, colère, désespoir...) chez leurs publics adultes ou adolescents.

- ▶ Cette formation propose d'éclairer ce qui se joue en chacun de nous, lorsque nous sommes confrontés à la réalité aiguë de la crise environnementale. Elle invite à mieux comprendre ces réactions saines et légitimes, pour apprendre à générer de nouveaux contextes d'accompagnement favorables à l'éco-résilience, terrain vivant nécessaire au passage à l'action et à l'engagement social.



OBJECTIFS

- Repérer les concepts clefs de neurobiologie et de psychologie qui éclairent les situations d'éco-anxiété.
- Identifier les impacts de la crise écologique aiguë actuelle sur la capacité des publics à rester en contact avec des sujets environnementaux anxiogènes.
- Repérer comment ces concepts invitent à renouveler la posture et les pratiques professionnelles, en en faisant soi-même l'expérience dans le cadre réflexif de la formation.

CONTENUS

- Notions de psychologie sur les différents biais cognitifs.
- Avantages et limites de l'apport de connaissance dans des situations d'éco-anxiété.
- Notions de neurobiologie sur le phénomène de dissociation structurelle, étendu au concept d'« éco-dissociation » et d'« éco-résilience ».
- Apports clés de la théorie polyvagale, issue des neurosciences, qui permet de comprendre l'impact des stress chroniques et des traumatismes sur nos capacités et nos comportements.
- Outils concrets pour intégrer la théorie polyvagale de façon transversale dans ses pratiques.

PUBLIC

- Éducateurs à l'environnement, responsables pédagogiques, chargés de missions environnement et développement durable. Consultants ou formateurs

intervenant sur des sujets clefs la crise environnementale (biodiversité, eau, énergie, climat...).

- Toutes personnes en situation de porter des sujets éco-anxiogènes auprès de publics adultes ou adolescents. Cette formation n'abordera pas explicitement l'accompagnement des publics enfants.

DÉMARCHE DE FORMATION

- Alternance d'apports de contenus en séance plénière, de temps d'échanges et d'appropriation en ateliers ou en binômes, et de mise en pratique réflexive. Analyse des liens entre les concepts et les pratiques des participants.
- Cette formation est conçue pour offrir aux participants un espace convivial de ressourcement professionnel, pour revisiter entre pairs ses pratiques d'accompagnement et éclairer d'un sens nouveau le concept de « éco-résilience ».

FORMATRICE

- Lara Mang-Joubert, Thérapeute et formatrice, facilitatrice d'éco-résilience – CAE MOSAÏQUE.

FORMATION A4 DATES ET LIEU

Les mardi 13 et mercredi 14 mai 2025, puis 2h de formation à distance le jeudi 12 juin 2025, à Poitiers (86).

Inscription avant le 13 avril 2025.

COÛT PÉDAGOGIQUE

À titre individuel : 125 €* – Au titre de la formation professionnelle continue : 750 €*.

Pour toute situation de handicap, et/ou besoins d'aménagement particuliers, nous contacter au **05 49 09 96 94**

* Prix non soumis à TVA, suivant Art. 261.4.4 a du CGI

MOBILISER LES PUBLICS : DE LA SENSIBILISATION AU PASSAGE À L'ACTION (NIVEAU 1)

Vous souhaitez élargir vos publics pour ne plus dire « on voit toujours les mêmes dans nos actions de sensibilisation » ? Vous souhaitez proposer des actions qui permettent le passage à l'action sur le thème qui vous intéresse ?

► Cette formation vous propose des points de repère organisés en trois étapes : Comment faire en sorte que le public visé soit au rendez-vous ? Comment définir un objectif adapté en fonction du public et du thème ? Quelle action concevoir pour le sensibiliser ou accompagner le passage à l'action une fois en présence ?

OBJECTIFS

- Spécifier un public cible prioritaire pour vos actions.
- Explorer les différents canaux de mobilisation possibles.
- Définir l'intention adaptée à ce public.
- Choisir des modalités adaptées à cette intention.

CONTENUS

- Le questionnement aidant à définir les publics visés.
- Le repérage des canaux pour atteindre ces publics.
- La grille de lecture de l'« approche éducative » de l'implication des personnes dans les projets et les démarches (postulats, étapes, incidences sur la conduite des projets et des démarches) pour :
 - Définir l'objectif (et le thème) adapté au public visé,
 - Concevoir des actions qui sensibilisent ou favorisent le passage à l'action.

PUBLIC

- animateurs, techniciens, chargés de mission... en charge de coordonner la stratégie pédagogique de sa structure et/ou de concevoir des actions de sensibilisation, voire de les animer.

DÉMARCHE DE FORMATION

- Alternance de mises en situation, d'apports et d'exercices de mise en pratique sur la base des projets des participants. Présentation et analyse de démarches de sensibilisation et d'implication visant des publics qu'on a du mal à mobiliser habituellement.

FORMATEUR

- Marc Béteau, Chargé de mission Accompagnement et animation de démarches éducatives, formateur – Ifrée.



FORMATION B1 DATES ET LIEU

14 heures de formation réparties sur 5 jours, du lundi 7 au vendredi 11 avril 2025.

Inscription avant le 7 mars 2025.

COÛT PÉDAGOGIQUE

À titre individuel : 100 €* – Au titre de la formation professionnelle continue : 600 €*.

Intervenir auprès de tous les publics

MOBILISER LES PUBLICS : DE LA SENSIBILISATION AU PASSAGE À L'ACTION (NIVEAU 2)

Vous souhaitez élargir vos publics ? Vous souhaitez proposer des actions qui permettent le passage à l'action sur le thème qui vous intéresse ? Vous souhaitez être en capacité de concevoir des actions qui tiennent compte des besoins de vos différents publics ?

PRÉSENTIEL

► Suite de la formation « Mobiliser les publics, de la sensibilisation au passage à l'action », ce module d'approfondissement vous propose de remobiliser et mettre en œuvre la méthodologie pour concevoir des actions éducatives « mobilisatrices » dans votre pratique.

OBJECTIFS

- Mettre en œuvre l'exploration et la spécification d'un public pertinent à cibler.
- Exploiter les canaux de mobilisation.
- Définir le message adapté aux enjeux pour préciser encore son intention.
- Adapter avec précision les modalités d'intervention.

CONTENUS

- Contenus du niveau 1 concernant les publics, les canaux de mobilisation et les intentions.
- L'enquête pour mieux connaître son public.
- Les questions qui aident à préciser encore son sujet.
- Les 3 champs thématiques qui précisent l'intention : soi, le sujet, les autres.

PUBLIC

- animateurs, techniciens, chargés de mission... en charge de concevoir et préparer des actions éducatives (sensibilisation et/ou passage à l'action).
- **Prérequis :** Avoir participé à la formation de niveau 1 « Mobiliser les publics : de la sensibilisation au passage à l'action ».

DÉMARCHE DE FORMATION

- Analyse et partage d'expériences, travail en ateliers. Alternance d'exposés et de mise en pratique sur la base des projets des participants. Remobilisation et approfondissement des contenus du niveau 1.



FORMATRICE

- Annie Bauer, Chargée de mission Dispositifs et outils pédagogiques et publication, formatrice – Ifrée.

FORMATION B2 DATES ET LIEU

Le mardi 11 et mercredi 12 mars 2025, à Niort (79).
Inscription avant le 11 février 2025.

COÛT PÉDAGOGIQUE

À titre individuel : 100 €* – Au titre de la formation professionnelle continue : 600 €*.

Pour toute situation de handicap, et/ou besoins d'aménagement particuliers, nous contacter au **05 49 09 96 94**

* Prix non soumis à TVA, suivant Art. 261.4.4 a du CGI

LA PRATIQUE DU DÉBAT DANS LES DÉMARCHES D'ÉDUCATION À L'ENVIRONNEMENT ET DÉVELOPPEMENT DURABLE

La confrontation de son point de vue à celui des autres permet d'identifier ce qui se joue dans la société ou dans son territoire autour d'un sujet qui fait débat : les éléments factuels à prendre en compte pour aborder la complexité et mieux comprendre le sujet, mais également la diversité des perceptions de chacun selon son vécu.

Débattre de ces divergences permet de faire société autour de ces enjeux.

► Proposer à son public un espace de débat, c'est lui permettre de s'essayer au dialogue, de percevoir les effets des postures personnelles, les conditions et les bienfaits d'un débat constructif. Cette formation vous propose d'acquérir des repères sur des manières de mobiliser la pratique du débat dans une démarche éducative.

OBJECTIFS

- Repérer les différentes fonctions éducatives de la pratique du débat dans ses actions pédagogiques.
- Identifier les conditions favorables au débat (lien des participants au sujet, diversité de points de vue, capacité d'écoute, matière à débat).
- Identifier des modalités et la posture facilitant le débat.

CONTENUS

- Les représentations du débat et les incidences sur la manière de s'en saisir en éducation à l'environnement et à la citoyenneté.
- Le rôle du débat et l'intérêt selon sa place dans une séquence pédagogique.
- Les conditions favorables au débat : cadre collectif, conditions d'expression et d'écoute, posture de l'animateur et de l'animatrice.
- Différentes modalités pour susciter le débat : intérêt et techniques mobilisables.

PUBLIC

- Animateurs, enseignants, éducateurs, personnels en charge de concevoir et de mettre en œuvre des animations pédagogiques.

DÉMARCHE DE FORMATION

- Mises en situation suivies d'analyses en groupes, apport de repères méthodologiques, partage d'expériences, temps de travail en groupes.

FORMATEURS

- Jody Berton, Accompagnateur de démarches participatives, formateur – CPIE des Pays Creusois.
- Marc Bêteau, Chargé de mission Accompagnement et animation de démarches éducatives, formateur – Ifrée.



FORMATION B3 DATES ET LIEU

Les mercredi 1^{er} et jeudi 2 octobre 2025, à Poitiers (86).

Inscription avant le 1^{er} septembre 2025.

COÛT PÉDAGOGIQUE

À titre individuel : 100 €* – Au titre de la formation professionnelle continue : 600 €*.

Intervenir auprès de tous les publics

ÉVALUER UNE ANIMATION AU SERVICE DES PARTICIPANTS ET DE L'ANIMATEUR

PRÉSENTIEL

Après une sortie ou un atelier, il semble parfois difficile ou incongru de proposer un temps d'évaluation. Il est souvent perçu comme un passage obligé pour rendre compte aux financeurs. L'évaluation génère également des craintes : vais-je être jugé ?

Et si l'évaluation s'inscrivait plus naturellement dans la situation et la relation éducative ? Et si l'évaluation se faisait au service des participants et de leur apprentissage tout en recueillant les informations utiles à l'animateur et aux partenaires ?

► Cette formation vous propose de découvrir et d'intégrer l'évaluation formative dans vos actions éducatives.

OBJECTIFS

- Formuler des questions évaluatives qui favorisent l'apprentissage et l'intégration des connaissances et savoir-faire ainsi que la collecte des informations utiles à l'animateur.

CONTENUS

- 3 modes de sollicitation des participants : client, apprenant, acteur social.
- L'évaluation formative, intérêt et modalités en situation éducative.
- La formulation des questions évaluatives.
- Les 3 temps de l'exploitation d'une expérience (approche expérientielle).

PUBLIC

- Animateurs, éducateurs en charge d'animer des actions éducatives en éducation à l'environnement.

DÉMARCHE DE FORMATION

- Alternance d'exposés et d'exercices en groupes et individuels sur la base des cas pratiques des participants.

FORMATRICE

- Annie Bauer, Chargée de mission Dispositifs et outils pédagogiques et publication, formatrice – Ifrée.



FORMATION B4 DATES ET LIEU

Le mardi 17 juin 2025, à Angoulême (16).
Inscription avant le 17 mai 2025.

COÛT PÉDAGOGIQUE

À titre individuel : 50 €* – Au titre de la formation professionnelle continue : 300 €*.

Pour toute situation de handicap, et/ou besoins d'aménagement particuliers, nous contacter au **05 49 09 96 94**

* Prix non soumis à TVA, suivant Art. 261.4.4 a du CGI

Intervenir auprès de tous les publics

CONCEVOIR ET ANIMER DES FORMATIONS D'ADULTES

La formation continue des adultes ne relève pas uniquement de l'activité de formateurs professionnels dont elle constitue l'activité principale. De nombreux salariés « expérimentés » se retrouvent régulièrement ou ponctuellement en situation d'avoir à former des pairs.

PRÉSENTIEL

Dans ces conditions, être formateur implique d'acquérir des points de repère pour préparer et animer des formations d'adultes.

► Cette formation s'adresse aux personnes ayant à construire et à animer des actions de formation pour adultes à partir des acquis de leur expérience.

OBJECTIFS

- Être capable de formuler des objectifs de formation et des objectifs pédagogiques en lien avec des résultats attendus et un public ciblé.
- Être capable d'identifier les modalités d'apprentissage adaptées aux objectifs poursuivis.
- Être capable de réguler les échanges et de faciliter la production collective d'un groupe en formation.



CONTENUS

- Les différents niveaux de formation, objectifs de formation et objectifs pédagogiques.
- Les différentes natures d'activités d'apprentissage.
- La fonction « formateur » et les techniques associées.
- L'animation des séquences en grands et en petits groupes.
- L'évaluation des acquis des participants.

PUBLIC

- Chargés de mission, animateurs, techniciens... qui ont à concevoir et à animer ponctuellement des dispositifs de formation professionnelle d'adultes en s'appuyant sur leur expérience dans le domaine de l'Education à l'Environnement et Développement Durable.

DÉMARCHE DE FORMATION

- Alternance d'exposés et de travaux de groupe : exercices, temps de production collective, mises en situation.

FORMATEURS

- Marc Bonneau, Chargé de mission formation, formateur – Ifrée.
- Stéphanie Guiné, Directrice, formatrice – Ifrée.

FORMATION B5 DATES ET LIEU

Du lundi 23 au vendredi 27 juin 2025,
à Angoulême (16).

Inscription avant le 23 mai 2025.

COÛT PÉDAGOGIQUE

À titre individuel : 250 €* – Au titre de la formation professionnelle continue : 1 500 €*.

Pour toute situation de handicap, et/ou besoins d'aménagement particuliers, nous contacter au **05 49 09 96 94**

* Prix non soumis à TVA, suivant Art. 261.4.4 a du CGI

Intervenir auprès de tous les publics

PRÉSENTIEL

ALLER VERS LES ENTREPRISES

Les entreprises de nos territoires commencent à prendre en compte le virage de la transition écologique de leurs activités et à réduire leur impact environnemental. Les incitations des politiques publiques, les attentes des salariés et les démarches volontaires accroissent leur besoin d'accompagnement. Les acteurs de la protection de la nature et de l'éducation à l'environnement ont un rôle à jouer.

Qui contacter ? Comment dépasser les différences de cultures ? Quels savoirs et savoir-faire leur apporter ? Comment collaborer efficacement avec ce nouveau public ?

► Cette formation vous propose de vous immerger dans le monde de l'entreprise et de préparer votre premier entretien de découverte.

OBJECTIFS

- Identifier les interlocuteurs et acteurs de l'entreprise.
- Questionner le système de valeurs, préparer un cadre de travail et d'engagement (enjeux, freins, leviers, garde-fous).
- Identifier les savoirs et savoir-faire qui peuvent répondre aux besoins des entreprises.
- Repérer les attentes d'une entreprise en matière d'environnement.

CONTENUS

- Les enjeux de la prise en compte des services écosystémiques aux entreprises.
- Typologie des entreprises mobilisables.
- Les politiques publiques et démarches volontaires (RSE, CSR, éco-socio-conditionnalités...).
- Les étapes, questions et sujets à aborder pour mener un entretien avec une entreprise.



- Les ressources et les relais internes et externes pour aller vers les entreprises.
- Les différents types de relation possibles entre entreprises et associations.

PUBLIC

- Directeurs, coordinateurs, chargés d'études, chargés de missions, animateurs, chargés de la communication, responsables pédagogiques, éducateurs, intéressés ou engagés dans une démarche en direction des entreprises.

DÉMARCHE DE FORMATION

- Immersion dans le site d'une entreprise. Alternance d'apports et de travaux individuels et de groupe, mise en situation d'entretien de découverte, partage d'expériences, témoignages et exemples.
- Visite en entreprise en option..

FORMATEURS

- Marie Mazens, Animatrice de réseau, chargée de communication – GRAINE Poitou-Charentes.
- François Teyssié, Directeur – Groupe Ornithologique des Deux-Sèvres.

FORMATION B6 DATES ET LIEU

Les jeudi 3 et vendredi 4 juillet 2025, à Niort (79).
Inscription avant le 3 juin 2025.

COÛT PÉDAGOGIQUE

À titre individuel : 100 €* – Au titre de la formation professionnelle continue : 600 €*.

CONCEVOIR ET ANIMER DES RÉUNIONS SELON UNE APPROCHE PARTICIPATIVE

Aujourd'hui la participation est présente dans bon nombre de démarches des collectivités, des établissements publics, des associations, des entreprises... Si l'on ne doit pas réduire les approches participatives à la conduite de réunions, leur mise en œuvre nécessite toutefois la maîtrise de cadres et de techniques d'animation cohérents avec l'objectif de participation.

► Cette formation vous permettra de vivre, analyser, concevoir et tester des séquences d'animation de réunion selon une approche participative, où les participants seront les auteurs des contenus produits.

OBJECTIFS

- Identifier les liens entre l'objectif de « participation » et la conduite des réunions.
- Identifier dans la préparation et l'animation d'une réunion ce qui favorise et ce qui limite la participation des personnes.
- Identifier les 3 fonctions principales de l'animateur de réunions.
- Être en capacité de préparer et d'animer une réunion au cours de laquelle les participants seront les « auteurs » des contenus produits.

CONTENUS

- Les démarches participatives : définition, enjeux, principes.
- Les fonctions clés de l'animateur de réunions : préparation – sécurité – mémoire.
- Les éléments clés de la préparation des réunions, en particulier la prise en compte des étapes de progression.
- Les techniques au service de l'animateur : écoute active, questionnement, reformulation, synthèse, animation pivot.

PUBLIC

- Salariés des collectivités, des associations, des entreprises et demandeurs d'emploi, souhaitant consolider leurs compétences dans le domaine de l'animation des dispositifs participatifs.

DÉMARCHE DE FORMATION

- Exposés. Exercices. Mise en situation d'animations vécues en tant que participant.
- Préparation puis animation par les participants de véritables temps de réunion suivis de temps d'analyse en groupe et avec le formateur.

FORMATEUR

- Marc Bêteau, Chargé de mission Accompagnement et animation de démarches éducatives, formateur – Ifrée.



FORMATION C1 DATES ET LIEU

Du mardi 1^{er} au vendredi 4 juillet 2025, à Bordeaux (33).

Inscription avant le 1^{er} juin 2025.

COÛT PÉDAGOGIQUE

À titre individuel : 200 €* – Au titre de la formation professionnelle continue : 1200 €*.

Animer le travail coopératif

DES OUTILS POUR ANIMER LE TRAVAIL COLLECTIF

PRÉSENTIEL

La mise en œuvre des démarches participatives nécessite de connaître différents outils destinés à l'animation et à la facilitation des temps collectifs où les participants vont être les « auteurs » des contenus produits, dimension sans laquelle il n'y a pas véritablement de participation.

► Cette formation vous propose de faire l'expérience de différents outils participatifs, d'en découvrir les intérêts et les usages possibles, et d'en approfondir les modalités d'animation afin de pouvoir les choisir et les utiliser au service des objectifs poursuivis.

OBJECTIFS

- Découvrir de manière approfondie différents outils d'animation, et ce dans trois registres différents : la créativité, l'analyse, la prise de décision.
- Identifier quand et pourquoi utiliser chaque outil.
- Identifier avec précision le protocole d'animation de chacun des outils abordés.

CONTENUS

Pour chacun des outils :

- leurs finalités, les résultats possibles, les conditions de mise en œuvre, les avantages et limites,
- le protocole d'animation, l'animation et l'exploitation de l'outil : les différentes phases de travail, les interventions et les points de vigilance de l'animateur,
- la préparation des outils et supports d'animation et de recueil des productions.

PUBLIC

- Salariés des collectivités, des associations, des entreprises et demandeurs d'emploi, souhaitant évoluer professionnellement, se reconverter ou bien consolider leurs compétences dans le domaine de l'animation des dispositifs participatifs.
- **Prérequis :** Avoir participé au module « Concevoir et animer des réunions selon une approche participative » ou posséder déjà une expérience de l'animation de démarches participatives.

DÉMARCHE DE FORMATION

- Exposés, mises en situation des participants de découverte d'outils.
- Préparation puis animation par les participants d'une séquence d'utilisation d'un outil.

FORMATRICE

- Cécile Dekens Delcourte, Chargée de mission Accompagnement des démarches de développement durable et de concertation, formatrice – Ifrée.



FORMATION C2 DATES ET LIEU

Du mardi 8 au vendredi 11 avril 2025, à Niort (79).

Inscription avant le 8 mars 2025.

COÛT PÉDAGOGIQUE

À titre individuel : 200 €* – Au titre de la formation professionnelle continue : 1200 €*.

Pour toute situation de handicap, et/ou besoins d'aménagement particuliers, nous contacter au **05 49 09 96 94**

* Prix non soumis à TVA, suivant Art. 261.4.4 a du CGI

NOUVEAU

Animer le travail coopératif

CONSOLIDER SA PRATIQUE DE L'ÉCOUTE ACTIVE

PRÉSENTIEL

L'animation d'un collectif de travail implique de protéger à la fois l'expression de chacun et la progression du groupe. Les techniques et les postures d'écoute active sont alors un incontournable. Par la reformulation, le questionnement ou la synthèse, elles permettent de clarifier et de valoriser les prises de parole de chacun tout en prenant en compte les désaccords qui s'expriment.

Mais cela nécessite aussi de travailler sa posture d'acceptation positive inconditionnelle en s'appuyant sur l'expression des émotions et les besoins des participants.

► Cette formation est un espace pour vous exercer et consolider votre pratique d'écoute active, pour mieux la mobiliser quand vous animez des temps de travail collectifs.

OBJECTIFS

- Exercer une posture d'écoute active en bilatéral ou avec un groupe au service de l'expression de chacun.
- Créer et maintenir les conditions d'écoute au sein d'un groupe en pratiquant l'animation pivot.
- Accueillir et prendre en compte les émotions.

CONTENUS

- Écoute active et techniques associées.
- La posture d'animateur pivot de la parole.
- Le cadre et les règles de l'échange.
- Les différents émotions et les grandes natures de besoins.

PUBLIC

- Techniciens des collectivités, salariés des associations, des entreprises, en charge de l'animation de collectifs de travail ou de groupes en formation
- **Prérequis** : Avoir participé à l'une des formations Ifrée suivantes : « Concevoir et animer des réunions selon une approche participative », « Concevoir et animer le dialogue territorial », « Concevoir et animer des formations d'adultes » ou encore avoir suivi une formation d'initiation à l'écoute active.

DÉMARCHE DE FORMATION

- Cette formation propose essentiellement aux participants de s'exercer aux techniques dans un cadre sécurisé. Mises en situation, apports, et analyse en groupe.

FORMATEURS

- Marc Bêteau, Chargé de mission Accompagnement et animation de démarches éducatives, formateur – Ifrée.
- Marie Eraud, Chargée de mission Conception et animation de Dispositifs Participatifs, formatrice – Ifrée.



FORMATION C3 DATES ET LIEU

Les jeudi 13 et vendredi 14 mars 2025, à Angoulême (16).

Inscription avant le 13 février 2025.

COÛT PÉDAGOGIQUE

À titre individuel : 100 €* – Au titre de la formation professionnelle continue : 600 €*.

Pour toute situation de handicap, et/ou besoins d'aménagement particuliers, nous contacter au **05 49 09 96 94**

* Prix non soumis à TVA, suivant Art. 261.4.4 a du CGI

S'initier à l'approche participative

PRÉSENTIEL

DISPOSITIFS PARTICIPATIFS : DISTINGUER POUR MOBILISER À BON ESCIENT

Projets de territoire et d'aménagements (PAT, CTE...), outils de planification (PLU, SCoT, ZAE nR...), programmes de gestion concertée des ressources (biodiversité, énergie, eau...)... le recours aux dispositifs dits « participatifs » est grandissant.

Mais en quoi les dispositifs participatifs peuvent-ils être utiles ? Dans quelle situation ? A quelles conditions ? Selon quelles modalités et pour quels résultats ? De quelle participation parle-t-on exactement ?

► Cette formation permet de distinguer les différents types de dispositifs participatifs et d'identifier comment se situer dans leur réalisation.

OBJECTIFS

- Identifier les caractéristiques et les principes fondamentaux des dispositifs participatifs.
- Caractériser les différents niveaux de participation (concertation, consultation...) au niveau du sens et des usages.
- Acquérir une grille de lecture et d'analyse des dispositifs participatifs, afin d'être en mesure de les mobiliser à bon escient.

CONTENUS

- Principes, finalités des dispositifs participatifs, conditions essentielles à réunir... que peut-on en attendre, dans quelles situations et à quelles conditions ?
- Les différents types de dispositifs en concertation et en consultation et leurs différences.
- Les étapes clés d'un dispositif participatif : conception, animation, valorisation.

PUBLIC

- Responsables et chargés de missions des collectivités et des associations concernées par les dispositifs participatifs. Ingénieurs et chargés d'études.

DÉMARCHE DE FORMATION

- Alternance d'exposés et de travaux de groupes, analyses à partir des situations des participants.



FORMATRICE

- Marie Eraud, Chargée de mission Conception et animation de Dispositifs Participatifs, formatrice – Ifrée.

FORMATION C4 DATES ET LIEU

Les mardi 1^{er} et mercredi 2 avril 2025, à Angoulême (16).

Inscription avant le 1^{er} mars 2025.

COÛT PÉDAGOGIQUE

À titre individuel : 100 €* – Au titre de la formation professionnelle continue : 600 €*.

Pour toute situation de handicap, et/ou besoins d'aménagement particuliers, nous contacter au **05 49 09 96 94**

* Prix non soumis à TVA, suivant Art. 261.4.4 a du CGI

CONCEVOIR ET ANIMER LE DIALOGUE TERRITORIAL

PRÉSENTIEL

Dans les territoires, la gestion des ressources (eau, biodiversité, énergie), l'économie circulaire, la santé-environnement, la mobilité durable... nécessitent de plus en plus des approches concertées. Ce travail de concertation avec les acteurs se joue sur le terrain dans le cadre des projets ou des programmes contractuels (PCAET, PAT, CTE, CTO EnR, Petites villes de demain...). La posture et les pratiques professionnelles des chargés de mission et des techniciens s'en trouvent modifiées, faisant d'eux des « animateurs » incontournables de ce dialogue territorial.

► Cette formation vous propose de découvrir en détail les principes et les techniques du dialogue territorial.

OBJECTIFS

- Identifier les principaux éléments d'une démarche de dialogue territorial : les principes, les étapes du processus, l'organisation des acteurs concernés.
- Identifier les grandes étapes de la conception d'un dispositif de dialogue territorial : le cadrage, le diagnostic préalable auprès des acteurs, la synthèse et la finalisation de la conception d'un dispositif (mandat du groupe, composition des instances dont le groupe de travail).
- Identifier les phases de travail d'un groupe de concertation.
- Identifier le rôle de l'animateur dans un processus de dialogue territorial : posture, fonctions, légitimité.

CONTENUS

- Qu'est-ce que le dialogue territorial ? A quoi ça sert ? Définitions, enjeux, objectifs.
- Le diagnostic préalable, identification des acteurs et de leurs préoccupations.
- L'élaboration d'un dispositif de dialogue territorial.
- Conception des réunions de dialogue territorial : du diagnostic partagé à la recherche collective de solutions.
- Rôle de l'animateur : fonctions, légitimité, écoute active.

PUBLIC

- La formation s'adresse aux salariés des structures compétentes dans le domaine de l'eau, de la biodiversité, de l'énergie... en charge de la préparation



et de la conduite de projets ou de programmes de gestion et par extension aux techniciens des organismes consulaires et aux salariés d'entreprises ou d'associations.

DÉMARCHE DE FORMATION

- Exposés. Exercices. Études de cas analysées individuellement et en groupe sur la base de projets de participants.

FORMATEUR

- Jody Berton, Accompagnateur de démarches participatives, formateur – CPIE des Pays Creusois.

FORMATION C5 DATES ET LIEU

Du mardi 7 au jeudi 9 octobre puis du mercredi 12 au vendredi 14 novembre 2025, à Bordeaux (33).
Inscription avant le 7 septembre 2025.

COÛT PÉDAGOGIQUE

À titre individuel : 300 €* – Au titre de la formation professionnelle continue : 1 800 €*.



Ifrée

Institut de formation et de recherche
en éducation à l'environnement



Se professionnaliser dans le domaine des dispositifs participatifs

FACILITER L'ÉLABORATION COLLECTIVE

Assemblée ouverte, groupe de travail, séance ponctuelle de créativité ou simple réunion de travail interne, les formats d'élaboration collective sont nombreux et variés. Quels qu'ils soient, leur réussite repose essentiellement sur la capacité des animateurs à concevoir des temps de travail qui permettent la participation de chacun et la production du collectif, puis à animer ces temps en mobilisant les postures et techniques spécifiques qui favorisent l'intelligence collective.

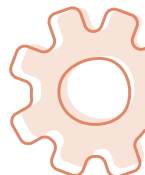
Vous êtes chargé de mission dans une collectivité, une association ou une entreprise, et devez conduire des réunions d'élaboration collective entre collègues, pairs, citoyens, acteurs d'un territoire.

NOUVEAU

Cette formation vous permettra d'acquérir la capacité à concevoir et animer des temps de travail collaboratifs en exerçant la posture et les techniques de l'écoute active et en favorisant l'intelligence collective.

OBJECTIFS

- Formuler l'objectif de production d'un temps de travail en lien avec les participants, le sujet, le temps disponible et l'étape à franchir.
- Concevoir le déroulé détaillé d'une séquence de travail qui favorise l'intelligence collective.
- Prendre en charge l'animation : fonctions, légitimité, neutralité, postures (animateur, facilitateur, expert).
- Exercer l'écoute active et l'animation pivot au service de l'expression et de la contribution de chacun.
- Identifier les émotions et les besoins des participants et de soi-même.
- Mobiliser les outils de créativité, d'analyse et de prise de décisions adaptés selon l'objectif de production.



**FORMATION
QUALIFIANTE****PRÉSENTIEL**

CONTENUS

- Principes, finalités de la participation, conditions essentielles à réunir.
- Les fonctions clés de l'animateur de temps de travail : préparation – sécurité – mémoire.
- Les techniques au service de l'animateur : écoute active, questionnement, reformulation, synthèse, animation pivot.
- Les différentes émotions et les grandes natures de besoins.
- Les aspects spécifiques de la préparation d'une réunion participative.
- Les étapes de progression : exploration, approfondissement, choix, réalisation.
- Pour 15 outils, leurs finalités, les résultats possibles, les conditions de mise en œuvre, les avantages et limites.

PUBLIC

- Cette formation s'adresse aux techniciens de collectivités, salariés d'associations et d'entreprises ayant dans leurs missions à animer des séquences, des réunions d'élaboration collective.
- Dans le cadre de leurs missions professionnelles, les participants sont en situation d'avoir à préparer et animer des espaces de travail collaboratif entre les temps de regroupement en formation.

DÉMARCHE DE FORMATION

- **Formation qualifiante en présentiel** (77 heures de formation).
- Exposés. Exercices d'application. Études de cas analysées en groupe. Mise en situation d'animations vécues en tant que participant.

MODALITÉ D'ÉVALUATION

- Un atelier d'évaluation se déroule lors de la dernière demi-journée. Une attestation de formation est délivrée détaillant les compétences acquises.

FORMATEURS

- Marie Eraud, Chargée de mission conception et animation de dispositifs participatifs, formatrice – Ifrée.
- Marc Bêteau, Chargé de mission accompagnement et animation de démarches éducatives, formateur – Ifrée.
- Cécile Dekens Delcourte, Chargée de mission accompagnement des démarches de développement durable et de concertation, formatrice – Ifrée.



FORMATION C6 DATES ET LIEU

11 journées de formation de mars à octobre 2025, à Poitiers (86) soit :

- les mercredi 19 et jeudi 20 mars (2 jours),
- du mardi 13 au jeudi 15 mai (3 jours),
- du mardi 8 au jeudi 10 juillet (3 jours),
- du mardi 7 au jeudi 9 octobre (3 jours).

Inscription avant le 19 février 2025.

COÛT PÉDAGOGIQUE

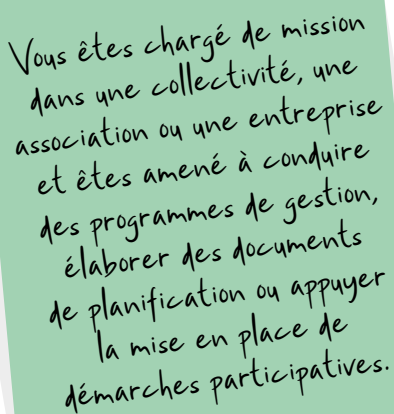
Au titre de la formation professionnelle continue : 3 300 €* – A titre individuel : nous contacter.

Se professionnaliser dans le domaine des dispositifs participatifs

CONCEVOIR ET COORDONNER DES DÉMARCHES PARTICIPATIVES

Le recours aux démarches participatives est désormais incontournable dans la conduite de programmes, dans la gestion de ressources, dans la résolution de problèmes... Que ce soit en produisant un avis lors d'une consultation ou un accord lors d'une concertation, les démarches participatives permettent le dialogue, la co-élaboration et contribuent à une meilleure décision.

Chaque situation doit faire l'objet d'un dispositif pensé et conçu sur mesure, au risque de ne pas être pertinent et adapté (territoire, personnes concernées, moyens disponibles...).



Vous êtes chargé de mission dans une collectivité, une association ou une entreprise et êtes amené à conduire des programmes de gestion, élaborer des documents de planification ou appuyer la mise en place de démarches participatives.

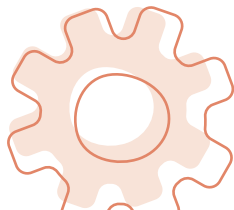


NOUVEAU

Cette formation vous permettra d'acquérir la capacité à concevoir et coordonner ces démarches de consultation ou de concertation.

OBJECTIFS

- Caractériser les différents niveaux de participation : sens et usages.
- Construire le cadre général du dispositif : clarifier les intentions et les résultats attendus, s'assurer des conditions du dialogue.
- Concevoir un dispositif participatif : les instances et leur composition, l'enchaînement des étapes.
- Mettre en place les étapes de travail caractéristiques d'une consultation et d'une concertation.
- Repérer les principaux dysfonctionnements d'un dispositif et les actions de régulation possibles.
- Définir les principaux indicateurs pour l'évaluation finale d'un dispositif.



**FORMATION
QUALIFIANTE****PRÉSENTIEL****CONTENUS**

- Principes, finalités de la participation, conditions essentielles à réunir.
- Les dispositifs de concertation et de consultation : différences et points communs.
- Les questions de cadrage d'un dispositif : pourquoi, sur quoi, avec qui...
- Les étapes clés d'un dispositif participatif : préparation, réalisation, clôture.
- Les instances, leur composition et leur fonction : informer, consulter, co-construire, décider.
- Les étapes du travail collectif dans un processus de co-élaboration multi-acteurs.
- Les signaux de dysfonctionnement et les indicateurs d'évaluation.

PUBLIC

- Cette formation s'adresse aux techniciens de collectivités, salariés d'associations et d'entreprises ayant pour mission de piloter et coordonner des programmes et projets rassemblant une diversité d'acteurs.
- Dans le cadre de leurs missions professionnelles, les participants sont en situation d'avoir à instruire un projet de dispositif participatif entre les temps de regroupement en formation.

DÉMARCHE DE FORMATION

- **Formation qualifiante en présentiel** (77 heures de formation).
- Exposés. Exercices d'application. Études de cas analysées en groupe.

MODALITÉ D'ÉVALUATION

- Un atelier d'évaluation se déroule lors de la dernière demi-journée. Une attestation de formation est délivrée détaillant les compétences acquises.

FORMATRICES

- Fanny Le Moal, Chargée de mission conception et animation de dispositifs participatifs, formatrice – Ifrée.
- Marie Eraud, Chargée de mission conception et animation de dispositifs participatifs, formatrice – Ifrée.
- Delphine Latron, Pilote de dispositifs participatifs – Mouvement d'Ensemble.

**FORMATION C7 DATES ET LIEU**

11 journées de formation d'avril à novembre 2025, à Angoulême (16) soit :

- du mardi 8 au jeudi 10 avril (3 jours),
- les mardi 17 et mercredi 18 juin (2 jours),
- du mardi 16 au jeudi 18 septembre (3 jours),
- puis du mardi 18 au jeudi 20 novembre (3 jours).

Inscription avant le 8 mars 2025.

COÛT PÉDAGOGIQUE

Au titre de la formation professionnelle continue : 3 300 € * – A titre individuel : nous contacter.

CONSTRUIRE SES PRATIQUES D'ÉDUCATION À L'ENVIRONNEMENT : LES FONDAMENTAUX ÉDUCATIFS ET PÉDAGOGIQUES

PRÉSENTIEL

À la croisée de plusieurs mouvements pédagogiques, l'éducation à l'environnement recouvre une multitude de façons de faire. Devenir éducateur à l'environnement, c'est se forger une pratique au fil des expériences, des publics et des thèmes rencontrés.

► Cette formation propose aux éducateurs de (re)découvrir les principes éducatifs fondamentaux utiles pour nourrir et consolider leur pratique professionnelle en construction.

OBJECTIFS

- Distinguer les principes éducatifs et pédagogiques mis en œuvre dans les démarches d'éducation à l'environnement.
- Identifier les étapes d'une animation au dehors, ainsi que les différentes postures et rôles de l'animateur.
- Repérer sur quels principes repose son projet professionnel d'éducateur.



CONTENUS

- Les théories de l'apprentissage.
- Les stades de développement chez l'enfant et l'adolescent, les caractéristiques du public adulte.
- Les approches pédagogiques de la nature et de l'environnement.
- Les caractéristiques d'une situation pédagogique.
- Les postures et rôles de l'animateur.

PUBLIC

- Toute personne souhaitant démarrer ou consolider sa pratique en éducation à l'environnement et ayant commencé la mise en œuvre de séquences d'éducation à l'environnement face à un public.

DÉMARCHE DE FORMATION

- Alternance d'exposés et de mises en situation suivies d'analyses en groupes. Observation d'une animation en situation réelle et analyse.

FORMATEURS

- Marc Bonneau, Chargé de mission formation, formateur - Ifrée.
- Anne-Paule Mousnier, Éducatrice Formatrice (16).

FORMATION D1 DATES ET LIEU

Du lundi 22 à 14h au vendredi 26 septembre 2025 à 12h, à Angoulême (16).

Inscription avant le 22 août 2025.

COÛT PÉDAGOGIQUE

À titre individuel : 200 €* – Au titre de la formation professionnelle continue : 1200 €*.

Eduquer dans la nature et à l'environnement

APPROCHES SENSIBLES, RETISSER LE LIEN À LA NATURE

PRÉSENTIEL

Dans notre relation à la nature, nous découvrons notre environnement autant par le filtre de notre sensibilité que par des approches rationnelles. Les chemins buissonniers qui sollicitent l'imaginaire peuvent aussi conduire à l'éducation à l'environnement.

- Cette formation propose aux éducateurs de découvrir des outils et des techniques d'animation utilisant les approches sensibles, pour permettre au public de vivre la nature, la découvrir et s'y relier.

OBJECTIFS

- Distinguer les approches pédagogiques dites « sensibles » de découverte de la nature et de l'environnement.
- Repérer les techniques associées : approche imaginaire, sensorielle, ludique, artistique.
- Identifier les potentialités d'un site et ses ressources existantes (environnementale, humaine et documentaire).
- Identifier les intérêts et vigilances des approches sensibles dans un projet pédagogique et avec un public.

CONTENUS

- Les approches sensibles en éducation à l'environnement : les fondements, les caractéristiques, les forces et les faiblesses, les différentes applications possibles auprès des divers publics (scolaires, touristes, enfants, adultes et familles...).
- Les activités à proposer, comment les animer ?
- L'animateur, médiateur entre le milieu et le public : rôle et posture.
- Les ressources disponibles.

PUBLIC

- Animateurs, enseignants, éducateurs, personnels des espaces naturels, parcs, jardins, en charge de conception et de mise en œuvre d'animations pédagogiques.

DÉMARCHE DE FORMATION

- Activités d'immersion et d'expérimentation : mises en situation, vécus d'activités en milieu



naturel, analyses. Apports de connaissances au travers d'interventions, de terrain, d'écrits, d'outils pratiques, et d'expériences déjà menées.

- Travaux en groupes.

FORMATRICES

- Anne-Paule Mousnier, Éducatrice Formatrice (16).
- Estelle Barbeau, Responsable pédagogique, Département des Deux-Sèvres, Service Zoodyssée (79).

FORMATION D2 DATES ET LIEU

Du mardi 18 au vendredi 21 novembre 2025, à Villiers-en-Bois (79).

Inscription avant le 18 octobre 2025.

COÛT PÉDAGOGIQUE

À titre individuel : 200 €* – Au titre de la formation professionnelle continue : 1200 €*.

Pour toute situation de handicap, et/ou besoins d'aménagement particuliers, nous contacter au **05 49 09 96 94**

*Prix non soumis à TVA, suivant Art. 261.4.4a du CGI

CONTER LA BIODIVERSITÉ POUR SENSIBILISER ET ÉDUCUER

PRÉSENTIEL

« C'est pourquoi les petits champignons ne sortent jamais sans leur chapeau sur la tête. » Conter la nature et le patrimoine, c'est permettre à tous de regarder différemment les choses et de se les approprier. Pour longtemps.

► L'éducateur à l'environnement franchit le pas et apporte un zeste d'âme à son discours, il déclenche le film de l'imaginaire et marque les esprits. Il parfait son élocution, sa posture, son esprit de synthèse. Car pour le conte, comme pour l'éducation, il faut savoir choisir ses mots...

OBJECTIFS

- S'initier à la pratique du conte : dire, raconter, parler, conter, oraliser la nature... et le reste.
- Valoriser une donnée environnementale ou un élément patrimonial par le conte.
- Appliquer une méthode de création et d'assimilation d'un conte.
- Se mettre en scène lors d'une racontade naturaliste et/ou patrimoniale.

- En respectant les principes pédagogiques du conte, vous travaillerez votre « mise en bouche » et vous préparerez à la mise en situation finale.

FORMATEUR

- Bruno Dallongeville, conteur-formateur – L'association « Pour les enfants du pays de Beleyrne ».

CONTENUS

- Les principes et qualités du « bon conte pédagogique ».
- Contes à vocation naturaliste et/ou patrimoniale.
- Exercices de gestion du stress, d'expression corporelle, d'oralité...
- Contenus naturalistes et patrimoniaux.

PUBLIC

- Aanimateurs de tout poil et plume : animateurs de centres de loisirs, éducateurs à l'environnement, animateurs de rues, médiateurs du patrimoine, bibliothécaires, enseignants...

DÉMARCHE DE FORMATION

- Au sein du Jardin, vous vous exercerez à l'oralité et à la gestion du stress. Vous vous approprierez le conte en distillant les éléments naturalistes et/ou patrimoniaux.



FORMATION D3 DATES ET LIEU

Du lundi 2 au vendredi 6 juin 2025,
à Montagnac-la-Crempe (24).

Inscription avant le 2 mai 2025.

COÛT PÉDAGOGIQUE

À titre individuel : 250 €* – Au titre de la formation
professionnelle continue : 1500 €*.

Pour toute situation de handicap, et/ou besoins d'aménagement particuliers, nous contacter au **05 49 09 96 94**

* Prix non soumis à TVA, suivant Art. 261.4.4 a du CGI

Éduquer dans la nature et à l'environnement

L'APPROCHE « ART ET NATURE » EN ÉDUCATION À L'ENVIRONNEMENT (NIVEAU 1)

PRÉSENTIEL

Entre sensible et rationnel, entre émotion et réflexion, chaque être humain se construit. Il paraît cohérent de s'appuyer sur l'une et l'autre approche, en alternance, pour éduquer l'enfant, le jeune et l'adulte.

► Cette formation, ouverte aux praticiens débutants et confirmés, offre un temps de découverte et d'initiation aux techniques et pratiques art et nature mais, également, un temps d'expression.

OBJECTIFS

- Distinguer la démarche et la philosophie de l'approche art et nature.
- Repérer les différentes approches et techniques d'arts plastiques et visuels.
- Identifier les intérêts pédagogiques de ces approches et les conditions de leur utilisation dans des démarches éducatives.

CONTENUS

- Les techniques d'expressions d'art visuel dans la nature : pigments, accumulations, sculpture, création éphémère...
- L'approche « sensible et artistique » en éducation à l'environnement : pourquoi ? comment ? dans quelles conditions ?
- Les mouvements d'expression artistique, source d'inspiration pour de nouvelles pistes techniques et pédagogiques.

PUBLIC

- Éducateurs, formateurs, animateurs, enseignants, toute personne travaillant dans le domaine de l'éducation à l'environnement ou de l'art...

DÉMARCHE DE FORMATION

- Présentation de travaux et de techniques pédagogiques faisant appel aux arts visuels dans la nature. Ateliers en milieux naturels. Réalisations avec différents matériaux dans des lieux variés.
- Mise en situation de création personnelle ou collective.
- Mise à disposition de ressources : vidéo, diaporama et ouvrages.



FORMATRICE

- Anne-Paule Mousnier, Éducatrice Formatrice (16).

FORMATION D4 DATES ET LIEU

Du mardi 11 au vendredi 14 mars 2025,
à Angoulême (16).

Inscription avant le 11 février 2025.

COÛT PÉDAGOGIQUE

À titre individuel : 200 €* – Au titre de la formation professionnelle continue : 1200 €*.

Pour toute situation de handicap, et/ou besoins d'aménagement particuliers, nous contacter au **05 49 09 96 94**

* Prix non soumis à TVA, suivant Art. 261.4.4 a du CGI

ANIMER ET FAIRE VIVRE UN « COIN NATURE »

Les « coins nature » sont des espaces (aménagés ou non), permettant à chacun de renouer un lien direct avec la nature. Les jardins pédagogiques, les cours d'écoles ou de centre d'accueil de loisirs, les cours oasis, les espaces revégétalisés de « nature en ville » ou encore sur les lieux de travail sont autant d'espaces permettant la mise en place d'actions de découverte et de sensibilisation à cette nature ordinaire.

- Quelles sont les activités possibles avec les différents publics dans ces différents espaces ? Quels outils pédagogiques sont transposables pour animer de tels « coins nature » ? Comment faire vivre et pérenniser de tels lieux ?

OBJECTIFS

- Repérer les différents potentiels éducatifs et le rôle social des « coins nature ».
- Adapter les outils pédagogiques utiles dans l'animation des « coins nature ».

CONTENUS

- Les différentes approches et méthodes pédagogiques pour aborder les multiples facettes des « coins nature » et respecter la diversité des participants.
- Les activités et outils pédagogiques du jardin respectueux.
- Les techniques et points d'attention pour jardiner avec un groupe (rôle social).

PUBLIC

- Toutes personnes en charge d'un public et souhaitant investir un espace de nature, animateurs natures, éducateurs à l'environnement, éducateurs en centre socio-culturel et/ou d'établissements éducatifs spécialisés (IME, IMPro, Esat, EA...) ou non, techniciens et chargés de mission des collectivités, enseignants et personnels des établissements scolaires.

DÉMARCHE DE FORMATION

- Alternance d'interventions en séance plénière, de mises en situation et de temps d'échanges et de réflexion en ateliers. En fonction des conditions, plusieurs temps seront proposés en plein air.
- Plus qu'un simple apport de connaissances, les participants sont invités à vivre une expérience

de changement, qui se veut également ressourçante et conviviale.

FORMATEURS

- Benoît Monadier, coordinateur de l'association « Les Jardins Respectueux » (16).
- Rémi Marcotte, chargé de projet et architecte paysagiste de l'association « Les Jardins Respectueux » (16).



FORMATION D5 DATES ET LIEU

Les jeudi 10 et vendredi 11 avril 2025, à Cognac (16).
Inscription avant le 10 mars 2025.

COÛT PÉDAGOGIQUE

À titre individuel : 100 €* – Au titre de la formation professionnelle continue : 600 €*.

Eduquer dans la nature et à l'environnement

PETITE ENFANCE ET ÉDUCATION NATURE ENVIRONNEMENT

PRÉSENTIEL

La découverte de son environnement est une composante nécessaire à la construction de l'enfant. Les expériences de nature riches et singulières y contribuent particulièrement dès le plus jeune âge. Elles favorisent par la même occasion l'établissement d'une relation et d'un attachement personnels qui faciliteront par la suite l'acquisition progressive de connaissances et le développement d'une attention respectueuse à la nature.

► Cette formation vous permettra de découvrir et de comprendre ce que l'on peut proposer aux tout-petits entre 1 an et 4 ans.

OBJECTIFS

- Identifier l'intérêt de faire de la sensibilisation à l'environnement un outil d'éducation pour les jeunes enfants.
- Repérer les activités et les techniques envisageables avec cette tranche d'âge.
- Repérer les ressources pour élargir sa pratique professionnelle.

CONTENUS

- Les différentes approches pédagogiques possibles en fonction des stades de développement et des capacités des jeunes enfants.
- La présentation d'outils et de ressources.
- L'observation d'animations sensorielles, plastiques.

PUBLIC

- Assistantes maternelles, professionnels des villages d'enfants et haltes garderies, éducateurs petite enfance, enseignants de petites et toutes petites sections, animateurs nature - environnement, animateurs socioculturels...

DÉMARCHE DE FORMATION

- Observation et analyse d'animations.
- Partage d'expériences et croisement des regards entre spécialistes de l'animation et professionnels de la petite enfance.
- Temps de travail en groupe.
- Apports théoriques, techniques et de ressources.



FORMATRICES

- Estelle Barbeau, Responsable pédagogique Département des Deux-Sèvres, Service Zoodyssée (79).
- Valérie Lebarbier, Éducatrice à l'environnement CPIE Gâtine Poitevine (79).

FORMATION D6 DATES ET LIEU

Du mardi 16 au jeudi 18 septembre 2025, à Villiers-en-Bois (79).

Inscription avant le 16 août 2025.

COÛT PÉDAGOGIQUE

À titre individuel : 150 €* – Au titre de la formation professionnelle continue : 900 €*.

Pour toute situation de handicap, et/ou besoins d'aménagement particuliers, nous contacter au **05 49 09 96 94**

*Prix non soumis à TVA, suivant Art. 261.4.4a du CGI

Formation « **sur mesure** »

Se former en équipe, se former sur son terrain



Les dates des formations programmées, les contenus, les lieux ne sont pas toujours adaptés à vos contraintes, à vos situations.

Les formations courtes « sur mesure » vous associent dans l'élaboration de la réponse à votre demande.

Toutes les formations présentées dans ce programme peuvent être réalisées à votre demande, dans votre structure et en fonction des disponibilités de votre équipe.

Les contenus et modalités peuvent être adaptés pour bien correspondre à votre contexte.

D'autre part, nous pouvons également construire une formation entièrement personnalisée.

L'Ifrée et ses partenaires sont en capacité d'intervenir sur d'autres thèmes que ceux ciblés par le programme de formations.

N'hésitez pas à nous solliciter
pour toute demande d'action personnalisée
à laquelle nous pourrions répondre en collaboration
avec nos partenaires.

Contact ► Marc Bonneau

05 49 09 96 94

marc.bonneau@ifree.asso.fr

exemple

UNE FORMATION SUR MESURE POUR ACCOMPAGNER UNE ÉQUIPE À ACCUEILLIR UN NOUVEAU PUBLIC DANS LEUR CENTRE D'ÉDUCATION À LA NATURE ET À L'ENVIRONNEMENT

La demande

L'équipe du centre attachée à accueillir et sensibiliser le public le plus large, souhaite s'ouvrir également aux très jeunes enfants dans le cadre des activités scolaires et de loisirs. L'Ifrée est sollicitée pour permettre à l'équipe de concevoir des animations adaptées.

La proposition de l'Ifrée

Formation de 3 jours en présentiel sur site

- ▶ Démonstration de 2 animations adaptées aux tout petits utilisant les espaces et les milieux à disposition sur le centre.
- ▶ Deux séquences sur l'adaptation des espaces et des outils aux tout petits : apports de repères clés et découverte d'aménagements et d'outils puis travail en groupe sur la base des outils et des espaces existants dans le centre.
- ▶ Un temps de travail en groupes pour s'exercer à concevoir une proposition pédagogique adaptée à la petite enfance sur le centre.
- ▶ Une séquence d'analyse des productions et d'identification des perspectives de développement pour le centre en clôture de la formation.

exemple

UNE FORMATION INDIVIDUALISÉE À DISTANCE POUR ACCOMPAGNER ET SÉCURISER UN PROFESSIONNEL DANS LA RÉALISATION D'UNE NOUVELLE ACTION

La demande

Une professionnelle technicienne dans une association de développement des énergies renouvelable a suivi la formation « Concevoir et animer le dialogue territorial » avec l'Ifrée. Elle souhaite être accompagnée par le formateur pour réaliser sa première démarche de concertation.

La proposition de l'Ifrée

Formation individualisée en situation de travail

- ▶ Un programme de 10 temps de formation de 1 à 2 heures à distance positionnés avant et après chaque étape de la démarche de concertation (rencontre des acteurs, réunions...) pour remobiliser et appliquer les contenus de formation et les approfondir au plus près des conditions réelles (sujet, acteurs, territoire...).
- ▶ Les temps de formation visent à appuyer et sécuriser la professionnelle dans la conception de la démarche de concertation et le préparation de chaque étape ainsi qu'à aider à analyser ses réalisations ensuite.

UNE FORMATION SUR MESURE POUR AIDER DES TECHNICIENS À INTÉGRER LES HABITANTS DANS UN PROGRAMME DE PROTECTION DE LA BIODIVERSITÉ

La demande

Dans le cadre d'un programme européen LIFE commun, une équipe de coordination issue de 5 parcs naturels régionaux a sollicité l'Ifrée pour leur permettre d'accompagner des collectivités locales volontaires et leurs habitants pour la conception et la réalisation d'un jardin-verger communal en faveur des abeilles sauvages.

La proposition de l'Ifrée

Formation-action de 5 jours et un accompagnement

- ▶ Constituer des binômes par Parc pour sécuriser les participants dans l'atteinte des objectifs de formation et des objectifs du programme LIFE.
- ▶ Une formation-action « initiale », en présentiel dans un lieu central, intégrant des temps de production qui mobilisent et aident à intégrer les notions et permettent en même temps de se préparer à agir (conception de la démarche participative).
- ▶ Un accompagnement individualisé à distance des binômes pendant la première année de mise en œuvre pour soutenir les professionnels lors de la préparation des différentes étapes d'animation et leur permettre d'expérimenter et progresser en sécurité.
- ▶ Une journée collective annuelle en présentiel pendant les 3 premières années de réalisation pour permettre aux participants de capitaliser les repères acquis dans la pratique ainsi que pour adapter le dispositif participatif.





Étapes et modalités d'inscription

1 Pré-inscription

COCHEZ AU TITRE DE LA FORMATION PROFESSIONNELLE CONTINUE

Si vous êtes salarié-e d'une structure qui prendra en charge les frais pédagogiques, soit sur ses fonds propres, soit via un OPCO.

Un devis vous sera ensuite adressé.

COCHEZ À TITRE INDIVIDUEL

Si vous prenez en charge personnellement les frais pédagogiques.

(À l'issue de la formation, la facture sera établie à votre nom et adresse postale personnelle.)

Remplissez le bulletin de pré-inscription en ligne sur :

inscription.ifree.asso.fr

2

Validation

AU TITRE DE LA FORMATION PROFESSIONNELLE CONTINUE

Dès réception du devis signé, une convention de formation professionnelle vous est adressée par mail. Le retour de la convention signée valide votre inscription.

À TITRE INDIVIDUEL

Dès réception de votre bulletin d'inscription, un contrat de formation professionnelle vous est adressé par mail. Le retour du contrat signé, accompagné du règlement (encaissé une fois la formation terminée), valide votre inscription.

Vous disposez de 15 jours pour vous rétracter.

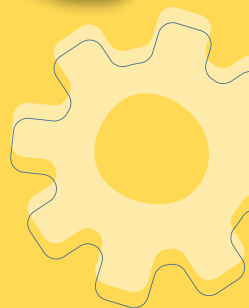




3

Confirmation

Une convocation avec tous les éléments logistiques vous est envoyée maximum 15 jours avant le début de la formation.



4

Après la formation

Le dernier jour de la formation, votre **attestation de formation** vous est remise en main propre.

Une semaine après la fin de la formation, la **facture accompagnée du certificat de réalisation** vous est adressée (ou déposée sur CHORUS Pro pour les entités publiques).

Consultez nos Conditions Générales de Vente sur :

cgv.ifree.asso.fr



📍 405, route de Prissé-la-Charrière
79360 Villiers-en-Bois – FRANCE

☎ +33(0)5 49 09 64 92

✉ ifree@ifree.asso.fr

🌐 www.ifree.asso.fr ou flashez le QRcode ci-contre :



POUR TOUTES DEMANDES D'INFORMATIONS, CONTACTEZ :

Marc Bonneau, responsable formation
marc.bonneau@ifree.asso.fr – **06 30 01 09 01**

Stéphanie Fortin, responsable inscriptions et logistique
stephanie.fortin@ifree.asso.fr – **06 48 68 16 28**



La certification qualité a été délivrée au titre de la catégorie d'action suivante : actions de formation

Offre de formation réalisée avec le concours financier de :



Et en partenariat avec :



RETROUVEZ-NOUS SUR

LinkedIn  ifrée

Facebook  @ifree79360